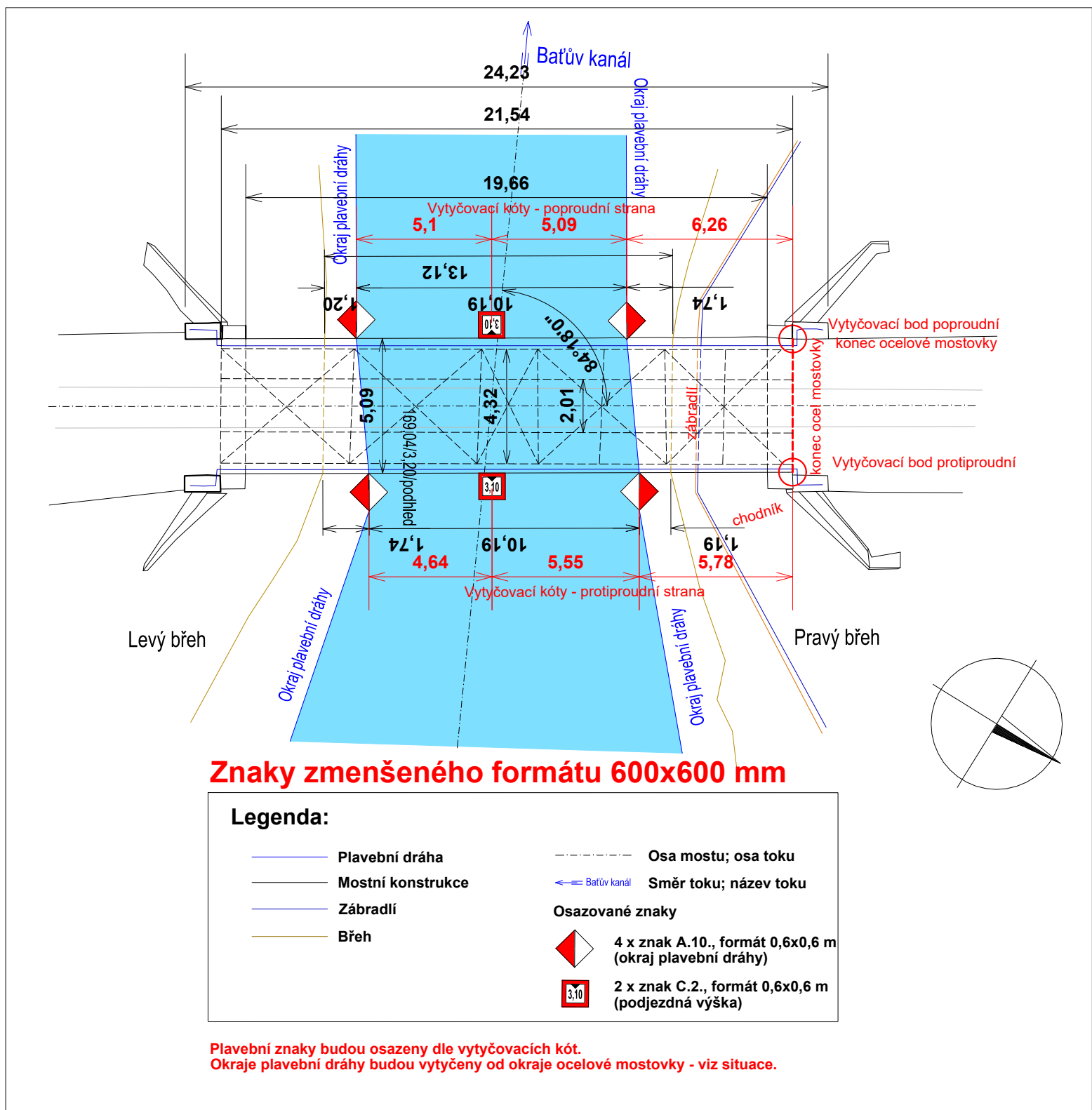
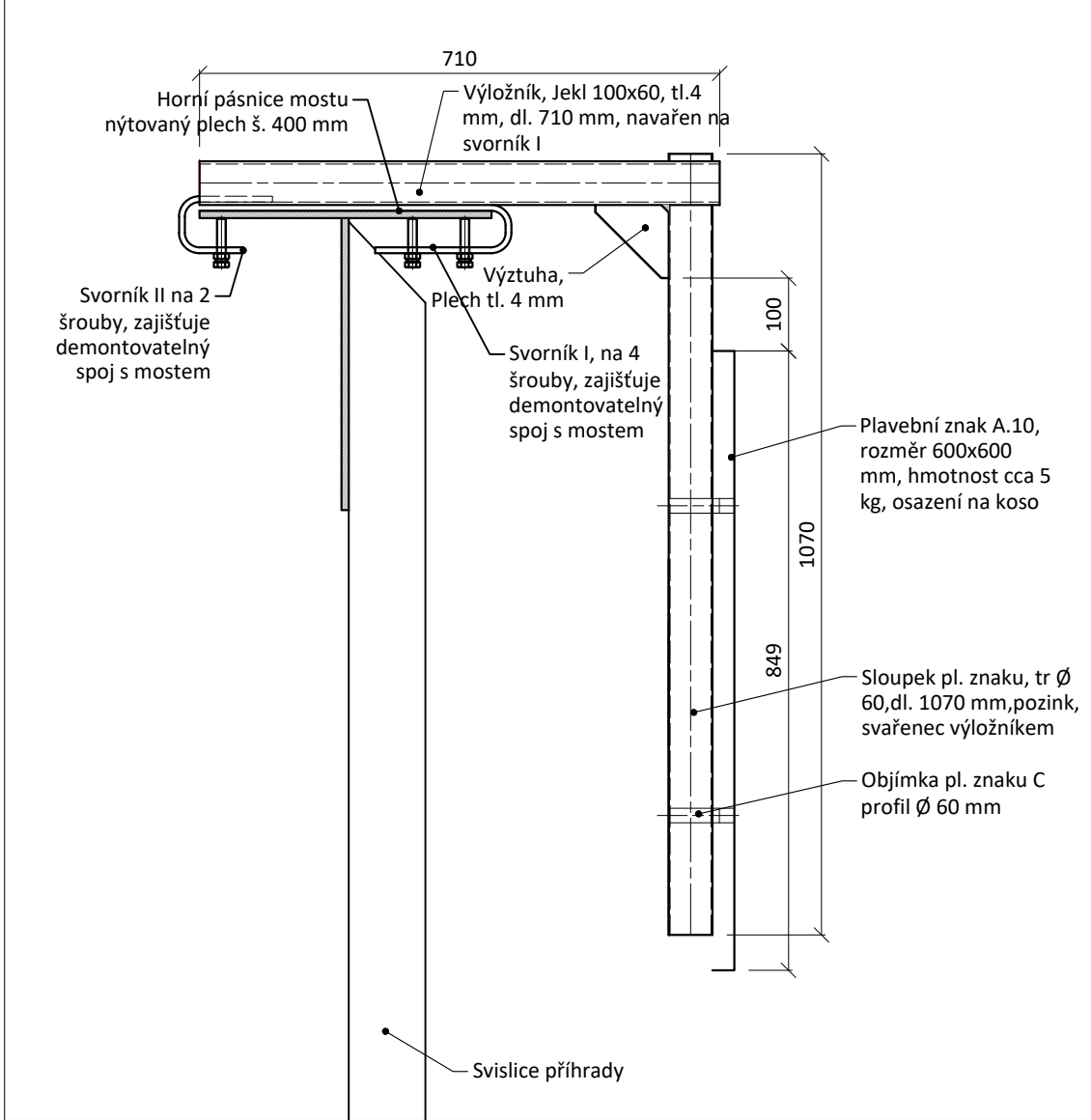


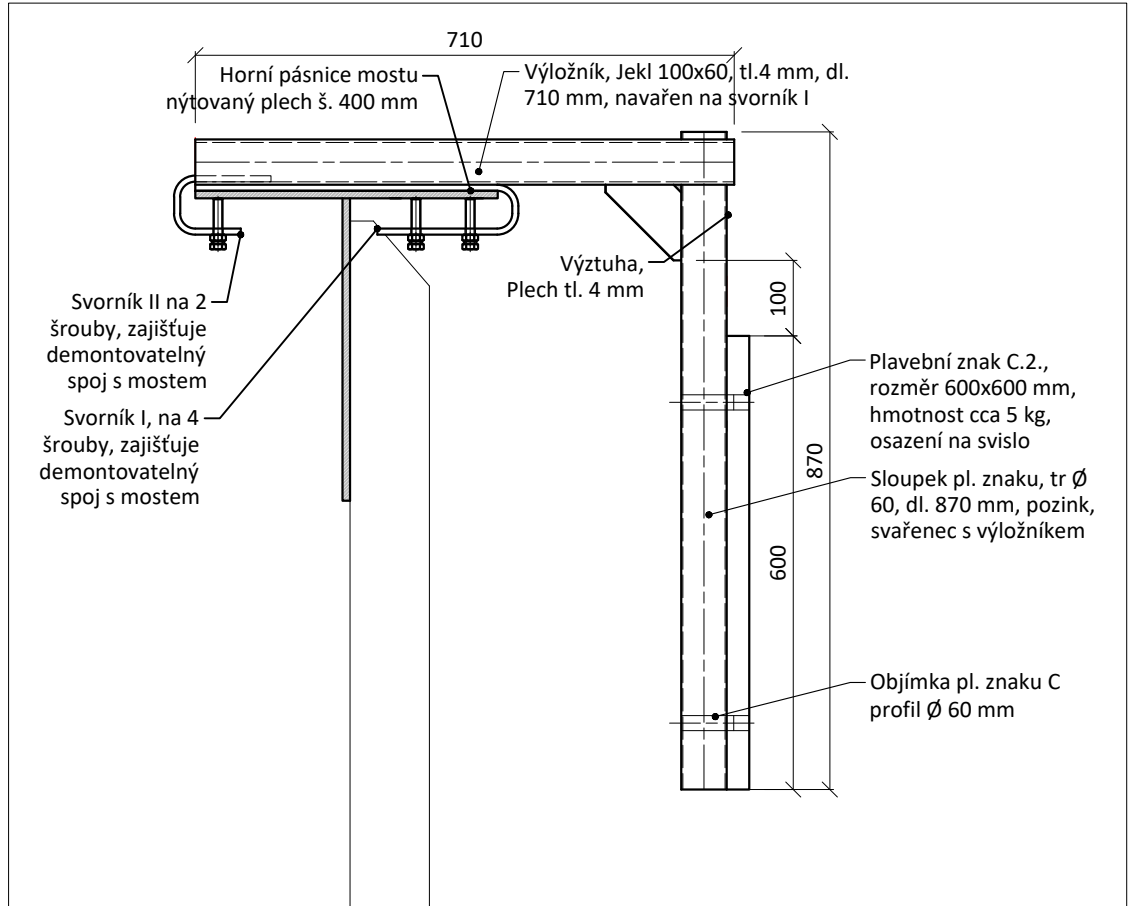
ř. km 2,336 - ŽELEZNIČNÍ MOST SUDOMĚŘICE  
Vytyčení znaků - půdorys mostu , M 1:200



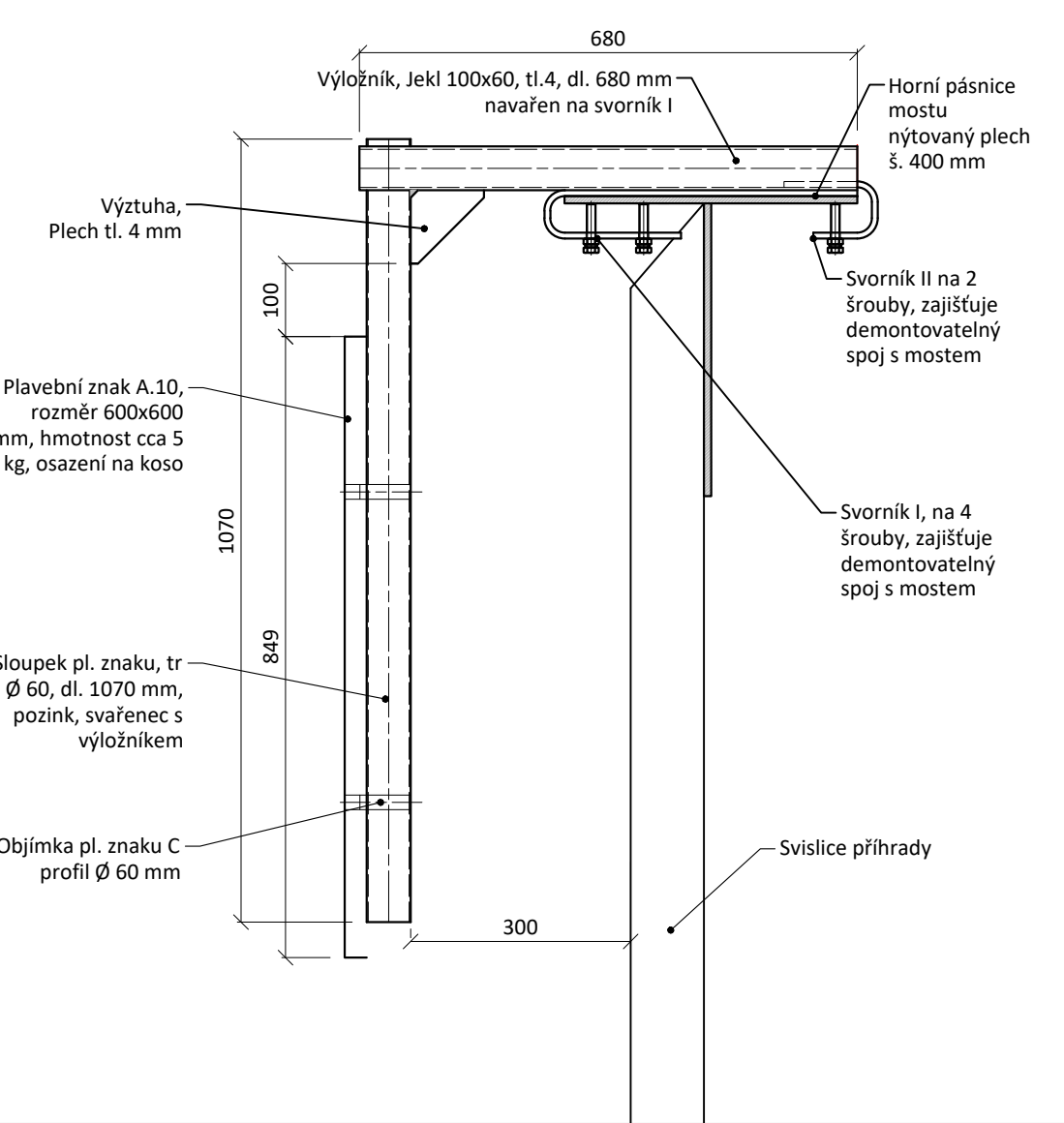
POPROUDNÍ STRANA  
Detail uchycení znaků A.10., M 1:10



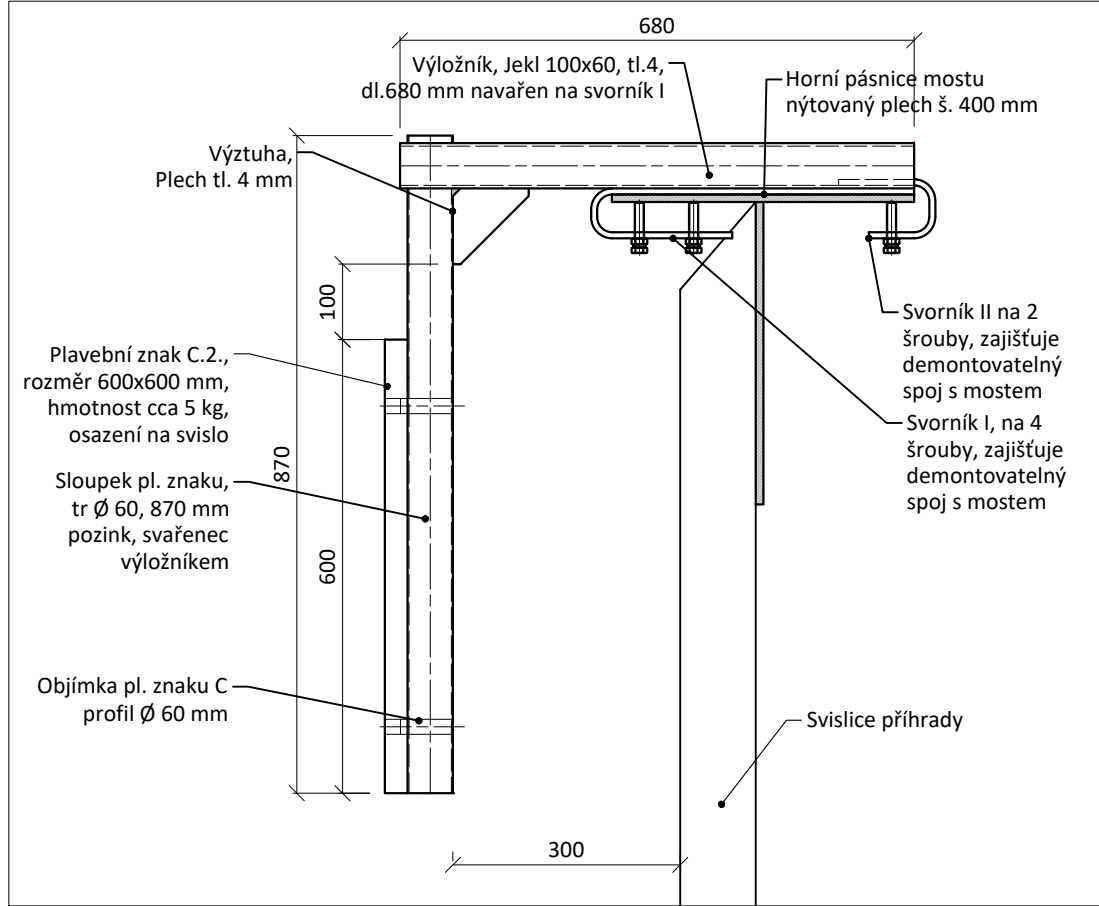
Detail uchycení znaku C.2., M 1:10



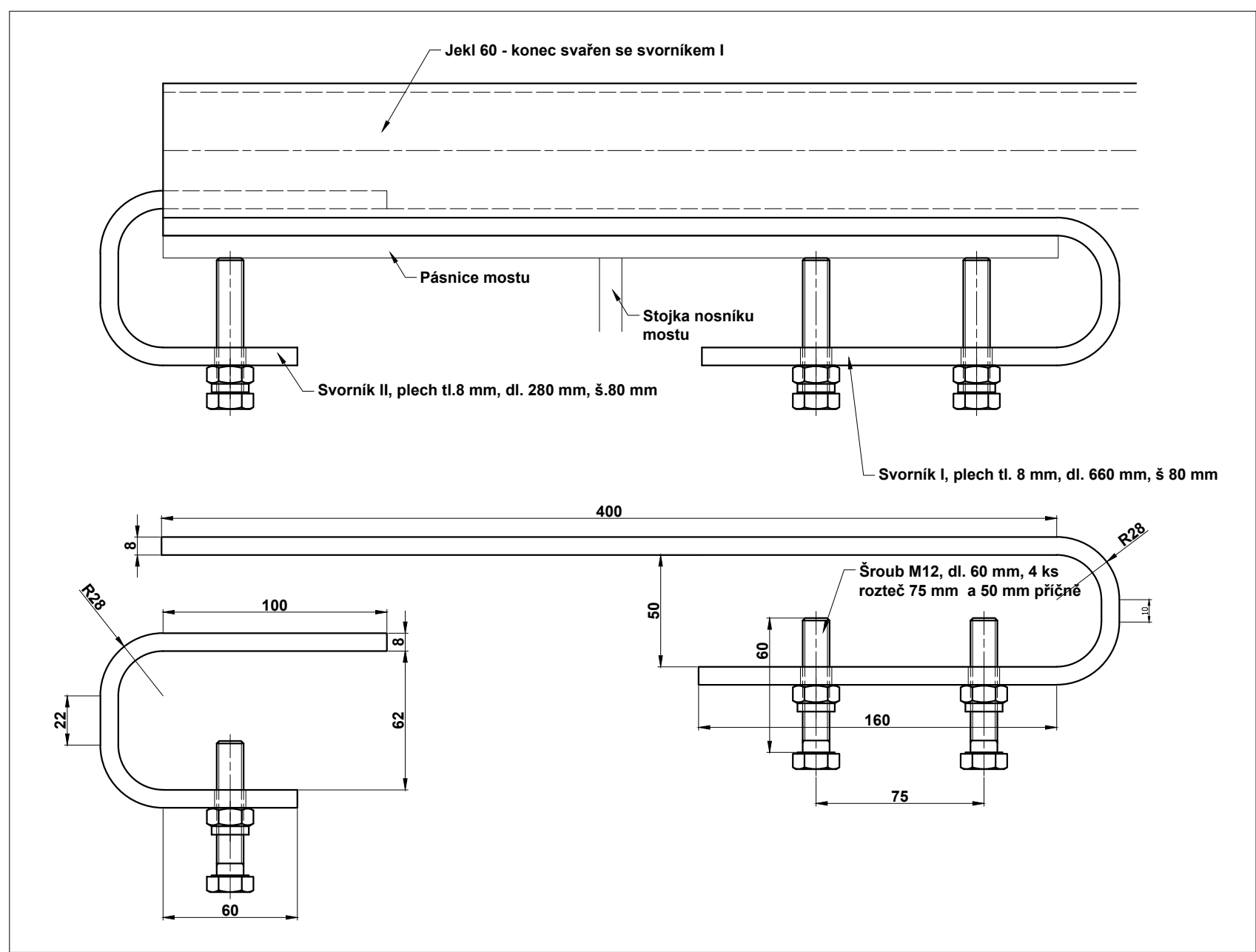
PROTIPROUDNÍ STRANA  
Detail uchycení znaků A.10., M 1:10



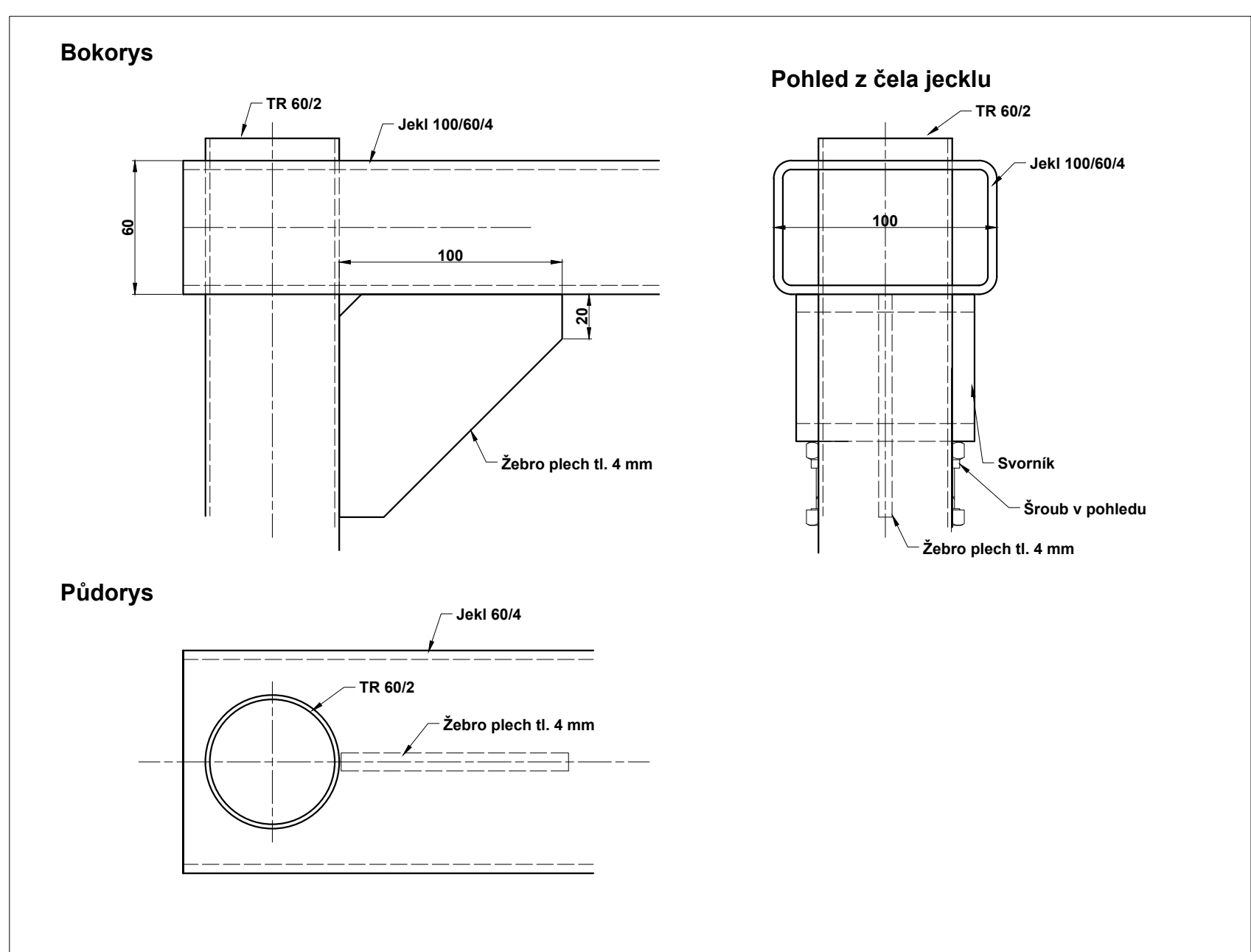
Detail uchycení znaku C.2., M 1:10



Detail svorníku, M 1 : 2,5



Detail spoje jekl 100/60-TR60 , M 1 : 2,5




Výkaz výměr a materiálu pro most celkem					
Prvek	Rozměry	ks	jedn.	Celkem	Celkem kg
Znak A.10	0.6x0.6 m	4	ks	4	20
Znak C.2	0.6x0.6 m	2	ks	2	10
TR Ø 60/2 - sloupek	1070 mm	4	mb	4,28	11,95
TR Ø 60/2 - sloupek	870 mm	2	mb	1,74	4,86
Jekl 60x100x4 - výložník	710 mm	3	mb	2,13	19,06
Jekl 60x100x4 - výložník	680 mm	3	mb	2,04	18,26
Plech tl. 4 - výztuha	100 x100 mm	6	m2	0,03	0,96
Plech svorník 1, tl. 8 mm	660x80 mm	6	m2	0,40	25,6
Plech svorník 2, tl. 8 mm	280x80 mm	6	m2	0,168	10,75
Šroub M12	60 mm	36	ks	36	5,4
Matice M12		36	ks	36	0,72
Celkem kg					127,56
Celkem kg - drobný spoj. materiál pozink - plech, matice, závit. tyče,					43,43

Víčko sloupku: 0 ks  
Zavážené čelo sloupků

VÝKRES NENÍ DÍLENSKÁ DOKUMENTACE

Výkový systém Balt p.v.		Souřadný systém S-JTSK	
6			
5			
4			
3			
2			
1			
REVIZE	POPIS	DATUM	SCHVÁLIL

Sweco Hydroprojekt a.s. Ústředí Praha Táborská 31, 140 16 Praha 4; praha@sweco.cz; www.sweco.cz				<div>SWECO</div> <div></div>	
VYPRACOVAL	Ing. Janoušková	HIP	Ing. Janoušková	T. KONTROLA	Ing. Kaňkovský
PROJEKTANT		ŘEDITEL DIVIZE	Ing. Matějšek	DATUM	04.2018
OBJEDNATEL	Povodí Moravy, státní podnik			OKRES	
AKCE:	Úprava plavebního značení na mostech Baťova Kanálu			ČÍSLO ZAKÁZKY	11 7250 01 03
				STUPEŇ	DPS
				FORMÁT	5 A4
				MĚŘÍTKO	1:200
				ARCHIVNÍ ČÍSLO	001530/18/1
PŘÍLOHA:	ř.km 2,336 - železniční most Sudoměřice			ČÍSLO PŘÍLOHY	D.2.1
					ak 1

Tato dokumentace včetně všech příloh (s výjimkou dat poskytnutých objednatel) je duševním vlastnictvím akciové společnosti Sweco Hydroprojekt a.s. Objednatel této dokumentace je oprávněn ji využít k účelům vyplývajícím z uzavřené smlouvy bez jakéhokoli omezení. Jiné osoby (jak fyzické, tak právnické) nejsou bez předchozího výsledného souhlasu objednatele oprávněny tuto dokumentaci ani její části jakkoli využívat, kopírovat (ani jiným způsobem rozmnožovat) nebo zpřístupnit dalším osobám. Poznámka: Podpisy zpracovatelů jsou připojeny pouze k výstisku číslo 01 nebo originálů přílohy (matrici).